

Weekly report
山形中央ロータリークラブ

vol.
959
2013・2014
MEETING

2013～2014年度国際ロータリーテーマ／ロータリーを实践しみんなに豊かな人生を

山形中央ロータリークラブ

WEEKLY REPORT YAMAGATA CENTRAL

クラブ会報 CLUB NEWS



国際ロータリー第2800地区 第5ブロック 山形中央ロータリークラブ 「奉仕を实践し夢を未来に届けよう」



〒990-0031 山形市十日町1-1-26 歌懸稲荷神社社務所ビル2F TEL(023)632-7777 FAX(023)624-5200

例会 毎週火曜日 12:30～13:30(但し第5週は18:30～) 会場 ホテルメトロポリタン山形

- | | | |
|----------------|---------------|----------------------------|
| ■ 会長 板垣喜代志 | ■ 職業奉仕 坂川好則 | ■ 副幹事 小林敏郎 |
| ■ 会長エレクト 三浦龍夫 | ■ 社会奉仕 奥山 宏 | ■ 会計 白田友二 |
| ■ 副会長 丹野秀樹 | ■ 新世代奉仕 佐藤登美子 | ■ S A A 池野良子 |
| ■ 直前会長 鹿野淳一 | ■ 国際奉仕 小泉俊哉 | 国際ロータリー会長 ロンバートン(ノーマンRC) |
| ■ クラブ管理運営 朝倉克尚 | ■ 幹事 江目祐一 | 第2800地区ガバナー 新聞彌一郎(天童東RC) |
| | | 第5ブロックガバナー補佐 千歳 徹(山形イオンRC) |

- ◆ 日時 / 2013.10.12 12:30 ◆ 例会場 / ホテルメトロポリタン山形 ◆ ソング / 四つのテスト
- ◆ ビジター / 山形南RC 布施富将様



会長挨拶



今日はちょっと出席が少ないようですが、天気もあまり良くないようで、台風の影響かどうかはわかりませんが、今日一日いい日でありますようにご祈念したいと思います。

まず最初に、お客様が、今年度初めてうちの中央ロータリーに来ていただきました南ロータリーの布施富将さんです。宜しくお願いいたします。しっかりとしたおもてなしをしていただければと思いますので皆さん宜しくお願いいたします。

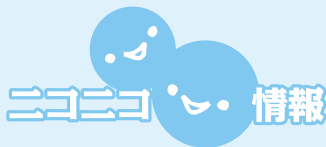
先週職場訪問がありまして、山形テルサを裏の裏まで見学させていただいて、中々入る機会が少ないわけです。テルサってこんなものと認識していただいたと思います。是非またこんな機会をつくっていただきたいと思えます。いい勉強ができたのではないのでしょうか。これは坂川職業奉仕委員長と職業奉仕の方で担当していただい

て、色々手配をしていただきました。有り難うございました。

昨日、楽天が優勝したわけですが、私、あんまり楽天が好きではなくて・・・楽天そのものは好きなんですけれども、星野監督がいまいち、ちょっとなかなか好きになれず、それで応援できないということもあります。日本シリーズは巨人とやるわけですが、多分巨人が日本一になるんじゃないかと思えます。

今日は10月22日。35年前にヤクルトが日本一になった日であります。35年前、だいぶ前のことでもあります。また、巨人も日本シリーズで9連覇したのが40年前の今日であります。そんな次期になりまして、野球シーズンも終わりにかけている頃です。

今日はいろんな行事が多い中で集まっていたきました。多分美味しい食事が出るかと思えますので、しっかり、時間のなかで楽しんでいただければと思います。



板垣喜代志・江目祐一 / 本日の卓話、金子(将)さんに感謝して。又、東北楽天の日本シリーズ決定、まことにおめでとさん。

本日出席・修正出席

	会員総数	出席義務出席数	出席会員数	出席率
本日出席	40名	—	19名	—
修正出席	40名	40名	30名	75%
他クラブで メイクアップ された会員	(山形南) 今野久仁正 佐藤吉信 (山形東) 伊藤和子 長谷川淳 石山徳昭 三浦龍夫 海谷靖夫 今野久仁正			



会員卓話
ランチェスターの法則
金子 将人 会員

ランチェスター戦略活用事例

「特長的な業績向上のために」

オビサン株式会社

当社を取り巻く流通業の動向

- 円高と元安による大手日本企業の海外移転。
- 日本産業の衰退、雇用、収入、消費減。
- ライバルに異業種、大手参入の競争の激化。
- 世界同時金融不安による商品販売の低下、および価格競争による付加価値の減少。

流通業の3か年の推移

成長期と成熟期の競争原理の違い

成長期・好況期は「レース型」競争
成熟期以降・不況期は「勝負型」競争

シェアの推移 (現在から未来)

・ 黙視していれば、市場縮小により売上減

売上の維持 (現在から未来)

・ 黙視していれば、他社にとられる！！

ランチェスター戦略

ランチェスター戦略とは

第1次世界大戦
第2次世界大戦時
日本ではオイルショック以降

ランチェスター法則 (弱者と強者)

弱者: 市場シェア率1位以外のすべての企業
強者: 市場シェア率1位の企業のみ

- 商品(武器性能)の差別化
- 勝てる部分で勝負→ニッチなNo1 一点集中
- 機動力 攻撃量 足下の敵、2位を狙い 1位に迫る

- 他社が入り込めないような完璧な守り(攻撃)
- 支店 営業所 攻撃/バリエーション
- 総攻撃 後継を断つ囲い込み
- 3倍の差をつけるNo1になる。

ランチェスター第一法則

$$M_0 - M = E(N_0 - N)$$

M: 戦力(兵力) E: 戦力増減率 N: 戦力(兵力)

ランチェスター第二法則

$$M_0 - M = E(N_0 - N)$$

ランチェスター第一法則 (局地戦)

戦力増減率に応じて立場が変わる。商品別に差別化戦略

戦力増減率 = 武器効果率 × 兵力数

近年起こった局地戦 清涼飲料品

1000ml 140~150円 コンビニ用
健康性 未確認
「健康」というキーワードでニッチな部分に

300ml 180~190円 特定保健用食品 飲料フックアップフルーツ

ランチェスター第二法則(広域戦)

競合範囲に応じて立場が変わる。地域別に勝ち組

全国展開チェーン
→ 豊富な商品
→ 5.5分 店舗

地域限定サブブランド
→ 豊富な商品
→ 12.9分 店舗

戦闘力=武器効率×兵力数

ランチェスター第二法則(広域戦)

競合範囲に応じて立場が変わる。地域別に勝ち組

VS HONDA The Power of Dreams

新車205万
新車234万→189万 プリウス233万へ着目も180万以下

ランチェスター戦略から

自社は強者なのか弱者なのか判断しなければならない

- 顧客の戦略的ランク付 (ABC分析)
- ターゲット戦略 訪問強化+個別提案
- 営業プロセスの見える化
- 時間管理

顧客格・ランク付け

顧客階級(重要度)のマトリックス

	高	中	低
高	Aa店	Ba店	Ca店
中	Ab店	Bb店	Cb店
低	Ac店	Bc店	Cc店
低	Ad店	Bd店	Cd店

顧客階級マトリックス

顧客格・ランク別訪問 実績・目標

もっと増やす必要あり!

目標

実績

もっと減らしてもいいのでは?

地域一点集中事例①

1. 国道0号線内側を重点区域(一点集中) 取納、訪問回数、提案実行数増加

重点区域 Aa, Ab, Ba

国道0号

足下の敵一点集中事例②

エコオフィスキャンペーン

10月新規の訪問エリア

10/1~10/7 新規3名にて計1044ヘアース7700千円提案営業を実施

行動改善ポイントが見える!

個人行動履歴

営業活動の改善時間マトリックス

「行動改善」売上実績向上効果 出発時間

個人行動履歴

営業活動の改善時間マトリックス

9時07分

攻撃量の増加 比較

個人行動履歴

営業活動の改善時間マトリックス

営業三点管理の効果

- 個別戦略ができ結果管理から先行管理への転換ができます。
- 「個人商売」「持ちの営業」からの脱却し、見えない敵が見え、くじけない自信と強い意志をもって行動するようになります。
- 営業マネージャーの社内管理業務が軽減され、トップセールスマンとして営業マンと共に顧客訪問の時間が増加します。
- よく考え、ワンストップサービスも視野に入れ、収益の高い提案を創造する組織が構築されます。

近隣クラブ例会案内

月曜日	火曜日	水曜日	木曜日	金曜日
山形 西 大沼デパート 中山 料亭むらくま 天童 西 ホテル王将 山形イブニング パルスグランドール	山形 南 ホテルキャッスル 山 辺 料亭さ津き 寒河江 さくらんぼ ホテルシンフォニー	山形 山形グランドホテル かみのやま 月岡ホテル 天童 東 天童ホテル	山形 北 山形グランドホテル 寒河江 グランドール寒河江	山形 東 ホテルキャッスル 天童 滝の湯ホテル

※ 欠席したらメイクアップ、メイクアップしたら出席委員長までご連絡下さい。

Weekly report
山形中央ロータリークラブ

vol.
960
2013・2014
MEETING

2013～2014年度国際ロータリーテーマ／ロータリーを实践しみんなに豊かな人生を

山形中央ロータリークラブ

WEEKLY REPORT YAMAGATA CENTRAL

クラブ会報 CLUB NEWS



国際ロータリー第2800地区 第5ブロック 山形中央ロータリークラブ 「奉仕を实践し夢を未来に届けよう」



〒990-0031 山形市十日町1-1-26 歌懸稲荷神社社務所ビル2F TEL(023)632-7777 FAX(023)624-5200

例会 毎週火曜日 12:30～13:30 (但し第5週は 18:30～) 会場 ホテルメトロポリタン山形

- | | | |
|----------------|---------------|----------------------------|
| ■ 会長 板垣喜代志 | ■ 職業奉仕 坂川好則 | ■ 副幹事 小林敏郎 |
| ■ 会長エレクト 三浦龍夫 | ■ 社会奉仕 奥山宏 | ■ 会計 白田友二 |
| ■ 副会長 丹野秀樹 | ■ 新世代奉仕 佐藤登美子 | ■ S A A 池野良子 |
| ■ 直前会長 鹿野淳一 | ■ 国際奉仕 小泉俊哉 | 国際ロータリー会長 ロンドン(ノーマンRC) |
| ■ クラブ管理運営 朝倉克尚 | ■ 幹事 江目祐一 | 第2800地区ガバナー 新聞彌一郎(天童東RC) |
| | | 第5ブロックガバナー補佐 千歳 徹(山形イオンRC) |



◆日時／2013.11.5 12:30 ◆例会場／ホテルメトロポリタン山形 ◆ソング／国家・奉仕の理想

会長挨拶



今日は2週間ぶりの例会です。11月に入り、あっという間の4ヶ月が過ぎました。まだ、月日の経つはよさに慣れないと心配しています。

先日、日本シリーズが終わりまして夢に待った9年ぶりの開設以来初優勝。大変素晴らしいと思います。今日の新聞でも、田中マー君のタマ数が多いということで、大リーグでも一部で一寸心配しているということで新聞にも載っていました。一寸私も投げすぎかなあと思っており、来年にいろんな影響がなければいいなと思っております。本当は楽天は好きじゃないんですけども、本当にいろんな流れの中で優勝できたのかなと思っております。

今日のゲストの方をご紹介させていただきたいと思っております。最上義光についてお話いただきますが、山大非常勤講師ということで、外国の方から見た最上義光についてということで、すご

い興味あるお話をしていただけます。リサ・ソマーズさんです。

そしてもうひとつかた、おためし例会参加ということで、また入会近々ということでなんですけれども、今日初めて例会にお出でいただきました、株式会社 迫(はざま)遊機の専務取締役 阿部美春さんをご紹介します。今日はお名前だけの紹介ということで別の機会にスピーチをいただきたいと思っております。

11月に入りまして、だいぶ寒い日が続いております。季節から寒いのは当たり前なんでしょうけれども、11月もたくさんの行事があります。今日は何の日…NHKが初めて全国中継が放送になった日。1928年ですから90年前に放送になったということで記念すべき日ということです。あとジョージフォアマンが20年前に45歳で世界ヘビー級チャンピオンになりました。また、雑誌、広告の日ということで記載されています。あと、旧石器を捏造したということで、宮城県で70年前の日本の石文化が注目を集められたわけなんですけれども、これがたまたま嘘の発見だということで話題になりました。

ニコニコ情報

- 武田晃士／誕生日、有難うございました。
- 三浦龍夫／阿部さんの例会出席に感謝します。
- 板垣喜代志・江目祐一／本日の講師、リサ・ソマーズさんに感謝致します。また、おためし例会、ご出席の阿部さんには、これより長いおつきあいをご祈念致します。



11月 会員誕生・創立企業日

誕生日 企業創立記念日

武田晃士 坂川 好則 仙台ターミナルビル(株) ホテルメトロポリタン山形
小林 敏郎 株) 朝日測量設計事務所

本日出席・修正出席

	会員総数	出席義務出席数	出席会員数	出席率
本日出席	40名	—	22名	—
修正出席	40名	40名	32名	80.0%
他クラブで メイクアップ された会員	(山形) 今野久仁正 海谷靖夫 (指名委員会) 会田茂夫 金子昌弘 後藤完司 武田晃士 斎藤 眞 佐竹純一 佐藤吉信 遠藤隆一 今野久仁正 安藤英男 鹿野淳一 板垣喜代志 (山形北) 金子昌弘 (山形西) 金子昌弘 (山形) 海谷靖夫 (山形北) 長谷川淳 海谷靖夫			



ゲスト卓話 最上義光について

山形大学非常勤講師 リサ・ソマーズ氏

(7) 2013年(平成25年)3月13日(水曜日)

山形新聞

5頁

2013年3月24日(日曜日) 読者新聞

(第3号印刷機印刷)

オピニオン

おとしから昨年にかけて、最上義光の生涯のエピソードを伝える書籍「最上記」(いじよつぎ)を英訳する機会をいただきました。最上記は江戸初期の1634年、最上家の元家臣によって書かれたとされています。2009年に出版された佐藤繁雄さんの現代日本語訳は言葉を理解する上で大いに助かりました。しかし、戦国時代の歴史について知識を多く、多くの下調べを必要とする作業となりました。

第一に、英語で書かれた歴



山形大学非常勤講師、翻訳家
リサ・ソマーズ

提言

最上義光の名を世界に

史料で最上義光がどのような知識向上にきつと役立っただに描かれているかを調べよう。ろうと思うようになりまして、触れている文献はなかなか見つけられませんでした。しかも、約する資料も必要です。下調にも、義光が「しむつ」や「しあき」に語られていたものがありました。有名ですが、英訳作業は義光がな戦国武将と比べ、残念なが生きた時代をもっと身近に地方大名に対する海外の関心する機会になりました。最上心は低く、文脈によつて正確さを欠くものがある。詳細かつ鮮明に描かれたエピソードを、最上記に盛り込まれたエピソードはそれそれのなりが薄く、義光の生涯を目的に伝えてはいますが、最上義

「最上記」英訳する機会 ■ 日本の一側面 生き生きと

ひととき

「最上記」を英訳したアメリカ人翻訳家

リサ・ソマーズさん 45

近世山形の基礎を築いた戦国武将・最上義光(1546-1614)の生涯が1634年に書き残された義光の一代記「最上記」を英訳した。家督を継いでから周囲の勢力を次々と制圧していく様子、生涯最大の戦い・慶長出羽合戦(1600年)を。義光の没後400年を前に、昨年、山形市の最上義光史館から依頼を受け、約半年で書き上げた。10月に同市内で開催される山形国際ドキュメンタリー映画祭には、多くの外国人が来場することが予想され、「私の翻訳が、郷土の偉人を外国に知ってもらう助けになれば」と話す。



☆記者から 昔の山形の地名や人名が無数に登場する「最上記」。「翻訳を通して、県民以上に山形に詳しくなったのでは」と尋ねると、「知れば知るほど、自分が知らないことが多いことに気づかされた。だからこそ、おもしろかった」。本当に日本や山形が好きだということが伝わり、好奇心の強さには頭が下がる。サクランボやリンゴが特にお気に入り。山形に住む予定という。山形のため、今後も活躍してほしい。(田代健一郎)

義光の生涯海外に紹介

研究書で当時の時代背景の理解に努め、日本語で書かれた最上記の現代語訳を10回以上読み込んだ。山形城跡や古戦場跡なども訪ね、義光像を「追った」。翻訳の際は、当時の雰囲気や、当時の服装なども参考に、工芸、重慶の義光が死の直前に徳川家康の元まで出向き、箱物を運び受ける場面では、「[armor]でも通じますが、[fine garments] (金屏風)の使用」「足軽」はそのまま「ashigaru」(記号)「To common foot soldiers」(一般的な徒歩の兵士)と注釈をつけた。また、客臣が切腹で殉死する場面は、欧米人には理解しづらいと思う「[ritual suicide] (儀式的な自殺)」と説明を補った。翻訳本は1000部発行され、オックスフォード大やエル大などのほか、県内の教育機関に配られた。最上義光史館のホームページでも公開されている。「武将らしい男らしさや、残酷な性質が描かれているかと思ったり、娘の殉死の死を前に泣く姿もあり、普通の父親像だった。最上記を通じて、山形をもっと知りたくなった」と、次の翻訳にも意欲を見せている。

近隣クラブ例会案内

月曜日	火曜日	水曜日	木曜日	金曜日
山形西 大沼デパート 中山 料亭むらくら 天童西 ホテル王将 山形イブニング パラスグランデール	山形南 ホテルキャッスル 山辺 料亭さ津き 寒河江さくらんぼ ホテルシンフォニー	山形 山形グランドホテル かみのやま 月岡ホテル 天童東 天童ホテル	山形北 山形グランドホテル 寒河江 グランデール寒河江	山形東 ホテルキャッスル 天童 滝の湯ホテル

※欠席したらメールアップ、メールアップしたら出席委員長までご連絡下さい。