

# CLUB NEWS

vol.  
**1240**

2020-2021  
MEETING

2020-2021年度国際ロータリーテーマ  
ロータリーは機会の扉を開く

国際ロータリー第2800地区 第5ブロック

山形中央ロータリークラブ

新たな試練を機会に、ロータリアンとして創造力と柔軟性で乗り越えよう!

〒990-0031 山形市十日町1-1-26 歌懸稲荷神社社務所ビル2F TEL(023)632-7777 FAX(023)624-5200

例会 毎週火曜日12:30～13:30(但し第5週は18:30～) 会場 ホテルメトロポリタン山形

■会 長 小林 敏 郎	■職業 奉仕 佐竹 純 一	■副 幹 事 佐藤 太
■会長エレクト 長橋 正 人	■社会 奉仕 小泉 俊 哉	■会 計 深瀬 隆 志
■副 会 長 石山 徳 昭	■青少年奉仕 三浦 龍 夫	■S A A 川合 勝 芳
■直前会長 伊藤 和 子	■国際 奉仕 中川 清 美	国際ロータリー会長 ホルガー・クナウ(ドイ ツ)
■クラブ管理運営 長谷川 淳	■幹 事 玉ノ井 憲 史	第2800地区ガバナー 齋藤 榮助(米沢中央)
		第5ブロックガバナー補佐 北門 一忠(上山)



ロータリーは機会の扉を開く

◆日時/2020.11.17 12:30 ◆例会場/ホテルメトロポリタン山形 ◆ソング/国歌・それでこそロータリー  
◆ビジター/米山奨学生 ドース・ビンセント君

## 会長挨拶



みなさん、こんにちは。まずは最初に、本日のお客さまをご紹介します。パストガバナーであります鈴木一作さんです。お忙し中、お越し頂きまして大変ありがとうございます。卓話を楽しみにしておりますので、どうかよろしくお願ひします。そして、当クラブが世話クラブとなっております米山奨学生ドース、ビンセント君です。ようこそいらっしゃいました。この後、若干自己紹介をお願い致しますので、よろしくお願ひ致します。

先週は、変更例会として「新そば例会」を開催し、多くの皆様方にご出席を頂き、美味しいおそばをご馳走になりました。改めて、ご準備頂きました丹野さん、長谷川さんに御礼申し上げます。また親睦委員会の皆様方にも感謝申し上げます。

毎回、この会長スピーチはロータリーに関連したこと題材とすることを心がけていますが、本日は「私の職種・業界全体の向上」について話をさせて頂きたいと思ひます。

当社は建設コンサルタントとして、土木公共施設の維持管理、新設事業における調査測量設計を行っています。近年では、建設後数十年経過した橋梁などを点検・診断し、劣化した箇所を補修する設計、施設の維持管理が主力の仕事になってきております。こうした仕

事は新規の設計を行うより難しく、若手技術者にとっては、地道で面倒で退屈な仕事というイメージを持たれる事が多いものです。その反面、震災復旧・復興支援や激甚豪災害支援という、長期出張を強いられても、誰ひとり嫌な顔をせずに現場へ行ってもらえるから不思議です。今年7月28日の県内を襲った豪雨災害も同様で、山形県との災害協定に基づく緊急出動要請により手掛けている仕事を止めて、災害現場に駆けつけなければならず、あれから三ヶ月が経過した現在、災害復旧費の大半を負担する国の災害査定を今まさに受けている最中です。この三ヶ月間のしわ寄せは、社員の長時間労働であり、手持ち業務の中断を改善するために、年末に向けて労働環境は更に悪化していくわけです。働き方改革により残業時間の罰則付き上限規制等何かと制約が多く、経営者としては苦勞が絶えません。

せめてもの救いは、県土整備に貢献している活動に、若い世代が自らの活動意義を感じ、業務にまい進してもらえていることかもしれません。測量設計業は、目立たない地味な業界ではありますが、こうした若い世代に、私たちが県土の安心安全を支えている自負を持ち、更に貢献できるように、協会活動や日々の業務を通じて更に良くなるように、これからも実践していきたいと思ひています。

それでは、今日もどうかよろしくお願ひします。ご清聴ありがとうございました。

## 本日出席・修正出席

	会員総数	出席義務出席数	出席会員数	出席率
本日出席	38名	—	18名	—
修正出席				
他クラブでメイクアップされた会員				



# ゲスト卓話 guy gundaker から学ぶ

鈴木 一作 パストガバナー(寒河江RC)

## ●Guy Gundaker が考える「ロータリーの定義」

ロータリーは、

- ① ロータリアン同士の友情を基盤に、(親睦)
- ② 立派なロータリアンを育てながら、(学び)
- ③ 価値ある奉仕を通じて、(奉仕)

社会に貢献する 世界的な団体である。

## ●Guy Gundaker が考える「ロータリークラブの特徴」

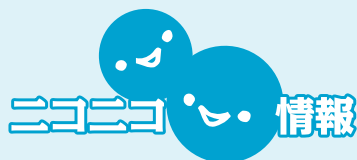
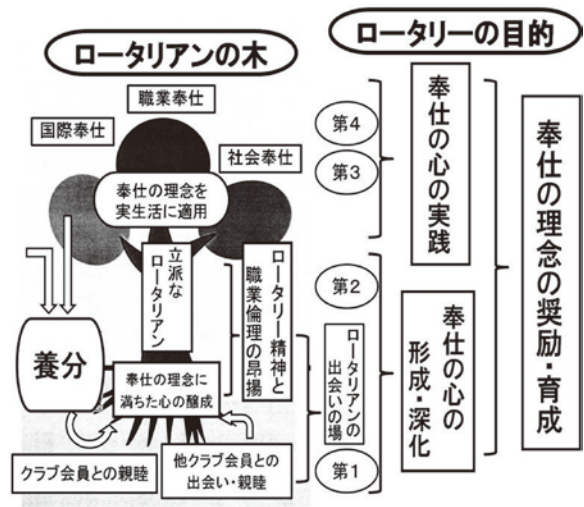
- \* ロータリアン → 「人間性の向上」
- \* 仕事 → 「事業・職種・業界の発展向上」
- \* 世間 → 「世の中を良くしていく向上運動」
- \* ロータリークラブ → 「訓練・学びの場」
- \* それらの栄養を与える良い土壌 → 「ロータリーの親睦」
- \* 究極の目的 → 「素晴らしい真のロータリアンの育成」

## ●Guy Gundaker が考える「会員に対する義務と責任」

- \* 例会や行事 → 「会員一人一人の向上」
- \* 親睦の充実 → 「ロータリー成長の土壌」
- \* クラブの改善 (クラブリーダーの責務)



Grow Rotarian  
Grow Rotary



小林敏郎／先週のそば例会、ご出席ありがとうございました。また、鈴木一作パストガバナーには、お忙しい中、お越し頂きましてありがとうございました。ドース・ビンセント君にもお出で頂きまし

て、重ねてお礼を申し上げます。

諏方 均／鈴木一作パストガバナーの卓話ありがとうございました。ロータリーについての話大変参考になりました。今後ともよろしくお願い致します。

新沼 悟／お陰様で11月12日、メトロ山形アネックス「南館」が開業できました。未永いご愛顧をよろしくお願ひいたします。

鈴木一作／ビンセント君と来訪できて。



11月 会員誕生・ 創立企業日

誕生日  
武田晃士

企業創立記念日

深瀬隆志 (株) 深瀬利助商店  
小林敏郎 (株) 朝日測量設計事務所  
新沼 悟 仙台ターミナル(株)  
ホテルメトロポリタン山形



ビジター  
米山奨学生 ドース・ビンセント君