

Weekly report
山形中央ロータリークラブ

vol.
981
2013・2014
MEETING

2013～2014年度国際ロータリーテーマ／ロータリーを实践しみんなに豊かな人生を

山形中央ロータリークラブ

WEEKLY REPORT YAMAGATA CENTRAL

クラブ会報 CLUB NEWS



国際ロータリー第2800地区 第5ブロック 山形中央ロータリークラブ 「奉仕を实践し夢を未来に届けよう」



〒990-0031 山形市十日町1-1-26 歌懸稲荷神社社務所ビル2F TEL(023)632-7777 FAX(023)624-5200

例会 毎週火曜日 12:30～13:30 (但し第5週は18:30～) 会場 ホテルメトロポリタン山形

- | | | |
|----------------|---------------|--------------|
| ■ 会長 板垣喜代志 | ■ 職業奉仕 坂川好則 | ■ 副幹事 小林敏郎 |
| ■ 会長エレクト 三浦龍夫 | ■ 社会奉仕 奥山 宏 | ■ 会計 白田友二 |
| ■ 副会長 丹野秀樹 | ■ 新世代奉仕 佐藤登美子 | ■ S A A 池野良子 |
| ■ 直前会長 鹿野淳一 | ■ 国際奉仕 小泉俊哉 | |
| ■ クラブ管理運営 朝倉克尚 | ■ 幹事 江目祐一 | |

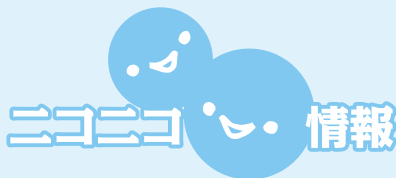
国際ロータリー会長 ロン・バトン(ノーマンRC)
第2800地区ガバナー 新聞彌一郎(天童東RC)
第5ブロックガバナー補佐 千歳 徹(山形イヅナRC)

◆日時／2014.4.22 12:30 ◆会場／ホテルメトロポリタン山形 ◆ソング／それこそロータリー



職場訪問例会

11:00～ JR東日本山形車両センター



板垣喜代志・江目祐一／本日の職場訪問例会、中々入れない、見れない所を見学させて頂き、坂川さんありがとうございました。

安藤英男／4月10日に3人目の孫が生まれました。またしても男の子(残念)

本日出席・修正出席

	会員総数	出席義務出席数	出席会員数	出席率
本日出席	40名	—	20名	—
修正出席	40名	40名	30名	75%
他クラブでメイクアップされた会員	(山形) 長谷川淳 (委員会) 伊藤和子	(山形北) 金子昌弘 江目祐一	(山形東) 金子昌弘 小林敏郎	川合勝芳 石山徳昭

職場訪問例会

11:00～ JR東日本山形車両センター

山形車両センター

所 是『自主』
キーワード『安全・品質・改善』一人ひとりの取組と一人ひとりの支え』

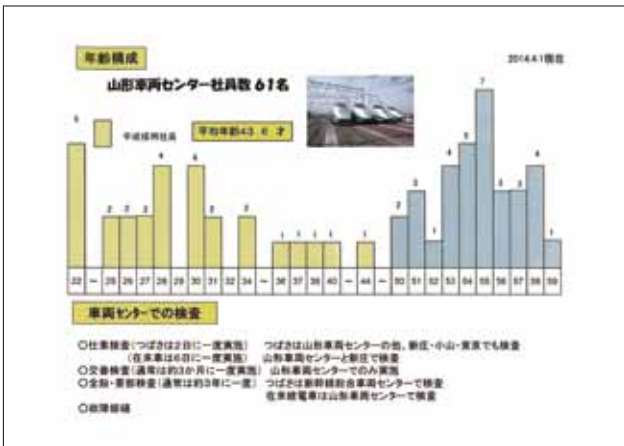


所在地
山形市深町2丁目1-15

山形日和

■車両センターの概要


平成4年7月山形新幹線開業と同時に設立し、山形・新庄方面から東京へ直接乗り入れできる「新在直通新幹線電車」と通勤・通学等でご利用頂いている福島～新庄間の「近郊形電車」及び左沢線の「気動車」のメンテナンスを主に行っています。


■配属車両

	新在直通新幹線	近郊形電車	気動車	事業用車	
形式	E3-1000 E3-2000	719-5000	701-5500	キハ101	キハ743-1
運転線区	東京～福島～新庄 東北新幹線 東北支線	福島～新庄 東北支線	新庄～新庄 東北支線	山形～新庄 東北支線	福島～新庄 東北支線
編成	L	Y	Z	A	—
編成数	3	12	12	9	13
両数	7	7	2	2	1
新製	H11.8	H20.10	H3.9	H11.10	H5
定員	402名	394名	273名	273名	103名
最高速度	275km/h 在来130km/h	275km/h 在来130km/h	110km/h	110km/h	100km/h
主電動機	MT205 300kw	MT61 125kw	MT65 125kw	近郊形直通新幹線 線型701-5000専用 (追加車体) 230kw/2300rpm	MT61 125kw
力行制御	VVVFインバータ制御	9-FIX付制御 直巻制御	VVVFインバータ 制御	230kw/2300rpm 9-FIX付制御 直巻制御	MT61 125kw
台車	標準軌	標準軌	標準軌	標準軌	狭軌


■構内図 DC線



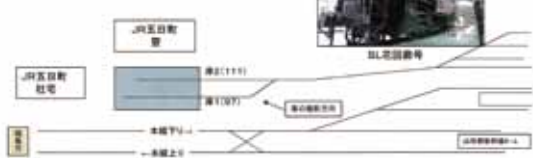
■イベント列車



水くらしほまつり列車(つばき)
3/11 震災復興列車



3/11 震災復興列車



■つばきの新しいデザイン




■とれいゆ



○近郊形新幹線電車(近郊編成)を改造
○7月以降に運用開始
○足置きやララージュ、パーカウター等の、リラックスして旅を楽しんでいただけるような設備を備えている。

近隣クラブ例会案内

月曜日	火曜日	水曜日	木曜日	金曜日
山形西 大沼デパート 中山 料亭むらかみ 天童西 ホテル王将 山形イブニング パレスグランデール	山形南 ホテルキャッスル 山辺 料亭さつき 寒河江さくらんぼ ホテルシンフォニー	山形 山形グランドホテル かみのやま 月岡ホテル 天童東 天童ホテル	山形北 山形グランドホテル 寒河江 グランデール寒河江	山形東 ホテルキャッスル 天童 滝の湯ホテル

※ 欠席したらメイクアップ、メイクアップしたら出席委員長までご連絡下さい。

Weekly report
山形中央ロータリークラブ

vol.
982
2013・2014
MEETING

2013～2014年度国際ロータリーテーマ／ロータリーを实践しみんなに豊かな人生を

山形中央ロータリークラブ

WEEKLY REPORT YAMAGATA CENTRAL

クラブ会報 CLUB NEWS



国際ロータリー第2800地区 第5ブロック 山形中央ロータリークラブ 「奉仕を实践し夢を未来に届けよう」



〒990-0031 山形市十日町1-1-26 歌懸稲荷神社社務所ビル2F TEL(023)632-7777 FAX(023)624-5200

例会 毎週火曜日 12:30～13:30 (但し第5週は 18:30～) 会場 ホテルメトロポリタン山形

- | | | |
|----------------|---------------|--------------|
| ■ 会長 板垣喜代志 | ■ 職業奉仕 坂川好則 | ■ 副幹事 小林敏郎 |
| ■ 会長エレクト 三浦龍夫 | ■ 社会奉仕 奥山 宏 | ■ 会計 白田友二 |
| ■ 副会長 丹野秀樹 | ■ 新世代奉仕 佐藤登美子 | ■ S A A 池野良子 |
| ■ 直前会長 鹿野淳一 | ■ 国際奉仕 小泉俊哉 | |
| ■ クラブ管理運営 朝倉克尚 | ■ 幹事 江目祐一 | |
- 国際ロータリー会長 ロン・バートン(ノーマンRC)
第2800地区ガバナー 新聞彌一郎(天童東RC)
第5ブロックガバナー補佐 千歳 徹(山形イオンRC)

◆日時／2014.5.13 12:30 ◆例会場／ホテルメトロポリタン山形 ◆ソング／国家・奉仕の理想



会長挨拶



3週間ぶりの例会になりました。1週間に1回皆さんに会わないとリズムが狂うような気がします。

一番最初におわびしなければならぬのが、あさっての15日に今野さんのお祝いの会が誰かのせいで、29日に変更になってしまいました。

5月に入りまして連休もおわり一段落したところだと思いますが、今は5月病あるいはうつ病が出る次期ということで、きょうはそんな話をやろうかと思いましたが、来週にのぼして、5月病にならないための方法をお話します。それまでうつびょうにかからないように、1週間がんばってもらいたいと思います。

5月にはいろいろ行事があるわけです

が、今日は何の日という事でおはなししますとその前に5月11日は母の日ということで、まだプレゼントなさっていない方は、鈴木さんから買ってみてはいかがでしょうか。

5月13日はまだ記憶に新しいと思いますが、大阪の千日デパートの火災があった日です。118人の死者が出ました。あとは、アラビアノロレンスが交通事故でなくなった日です。不死身の男も交通事故には勝てなかったわけです。これが1935年です。

今日は例会行事がないと思っておりましてので特別何をお話しようかとしてなかった訳です。

今日のゲストの佐藤隆弘さんからゲスト卓話をいただきます。

ニコニコ情報

江目祐一／5月8日に「じい」になりました。3600gの男の子でした。
長橋正人／佐藤さんの卓話に感謝します。
板垣喜代志・江目祐一／本日の卓話佐藤孝弘さんに感謝して。又、久々の皆様との出合に感謝して。五月病に気をつけてネ。

5月 会員誕生・創立企業日



誕生日
金子将人

企業創立記念日

- 金子将人 オビサン(株)
佐藤吉信 (株)カネキチ材木店
奥山 宏 (株)奥山電気工事
長谷川淳 (株)光コーポレーション
小泉俊哉 (株)小泉デザイン事務所

本日出席・修正出席

	会員総数	出席義務出席数	出席会員数	出席率
本日出席	40名	—	25名	—
修正出席	40名	40名	34名	85%
他クラブでメイクアップされた会員	(山形北) 伊藤和子 武田耕一 今野久仁正 金子昌弘 白田友二 武田耕一 (山形) 金子昌弘 白田友二 武田耕一 (山形東) 武田耕一 金子昌弘			



ゲスト卓話 「市民のためのやまがた検定」と 山形市の魅力発信に向けて

市民のためのやまがた検定実行委員会 委員長 佐藤孝弘氏

去る5月11日、山形大学小白川キャンパスにて「市民のためのやまがた検定」が開催されました。これは、いわゆる「ご当地検定」の山形市バージョンです。県内では米沢市で行われてきましたが、山形市では初開催です。山形市民有志が集い、私が実行委員長として企画を行わせていただきました。

山形市民の方とお話していると、「山形は宣伝下手だからねえ」とよくおっしゃいます。特に長野県との比較で、「信州そばより山形そば、野沢菜より青菜漬のほうが美味しいのに！」とされている方は多いのではないのでしょうか。これまでの発信力不足はやはり否めないと思います。

今年2014年は非常に重要な年になります。東北六魂祭、JCI ASPACという大イベントに加え、JR各社によるデスティネーションキャンペーンも山形がテーマとなります。かつてないほど多くの方が外から山形市にやってきます。そうした方々に山形の良さを知っていただく大きなチャンスなのです。

まちの活性化という意味でも全国的に人口が減少する中、交流人口を増やしていくことがますます重要になります。山形市もブランド力を高め、人が集まる街にしていかなければなりません。山形市にはもともと魅力ある「宝物」がたくさんあります。山岳信仰に基づく精神文化、災害のない安心感、仕事で絶対に手を抜かない生真面目さ、豊かな自然条件が生み出す美味しい食べ物、城下町・商都としての独自の文化や伝統技術…。

どれも外の人からみて魅力的なコンテンツになり得るはずです。

一方、山形市ならではの難しさもあります。それは、良いものがたくさんありすぎるということです。対外PRの際にはある程度の絞り込みが必要ですが、山形市の場合、あらゆるジャンルで少量・多品種・高品質、対外的に売り出していくときにむずかしいという(ある意味贅沢な)弱点があるわけです。

そこで重要なのが市民一人ひとりの力です。インターネットが普及した現在、個人の発信力は飛躍的に高まっています。行政や旅行会社やガイドブックだけでは伝えきれない山形市の魅力を市民みんなが「山形市の営業マン」となって広めていくべきではないでしょうか。「市民のためのやまがた検定」もそのような考え方のもと開催されました。外から山形に来た人に市民がしっかり魅力を伝えられるよう、事前に検定で予習しておこうという趣旨です。

今からでも遅くはありません。どうかこの趣旨にご賛同いただき、対外発信を強化していきましょう！

※今後「市民のためのやまがた検定」の問題を近日公式ホームページで公開する予定です(好評だった「山形弁リスニング問題」も音源を公開します)。受検されなかった方もぜひ一度チャレンジしてみてください。

<http://yamagata-kentei.com/>

近隣クラブ例会案内

月曜日	火曜日	水曜日	木曜日	金曜日
山形西 大沼デパート 中山 料亭むらくま 天童西 ホテル王将 山形イブニング パレスグランドール	山形南 ホテルキャッスル 山辺 料亭さ津き 寒河江さくらんぼ ホテルシンフォニー	山形 山形グランドホテル かみのやま 月岡ホテル 天童東 天童ホテル	山形北 山形グランドホテル 寒河江 グランドール寒河江	山形東 ホテルキャッスル 天童 滝の湯ホテル
※欠席したらメイクアップ、メイクアップしたら出席委員長までご連絡下さい。				