



山形中央ロータリークラブ クラブ会報 CLUB NEWS

WEEKLY REPORT YAMAGATA CENTRAL



国際ロータリー第2800地区 第5ブロック 山形中央ロータリークラブ 「20年を祝し、次の10年へ」

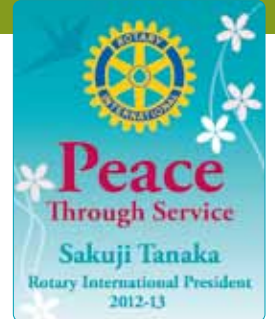


〒990-0031 山形市十日町1-1-26 歌懸稲荷神社社務所ビル2F TEL (023) 632-7777 FAX (023) 624-5200

例会 毎週火曜日12:30～13:30(但し第5週は18:30～) 会場 ホテルメトロポリタン山形

- | | | |
|-----------------|--------------|-------------------------------|
| ■ 会長 鹿野 淳一 | ■ 職業奉仕 遠藤 隆一 | ■ 副幹事 江目 祐一 |
| ■ 会長エレクト 板垣 喜代志 | ■ 社会奉仕 長橋 正人 | ■ 会計 小林 敏郎 |
| ■ 副会長 三浦 龍夫 | ■ 新世代奉仕 安部 敏 | ■ S A A 佐藤 吉信 |
| ■ 直前会長 安藤 英男 | ■ 国際奉仕 齊藤 眞 | ■ 国際ロータリー会長 田中 作次(八潮RC) |
| ■ クラブ管理運営 金子 将人 | ■ 幹事 伊藤 和子 | ■ 第2800地区ガバナー 和田 廣(南陽東RC) |
| | | ■ 第5ブロックガバナー補佐 千歳 徹(山形イコングRC) |

◆日時／2012.11.13 12:30 ◆例会場／ホテルメトロポリタン山形 ◆ソング／我等の生業



会長挨拶

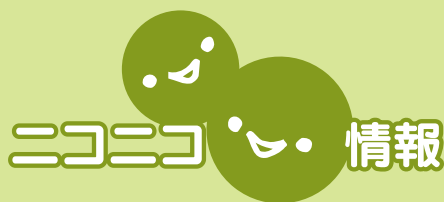


今日のお客様をご紹介いたします。地区ロータリー財団委員会・峰岸禮三さんです、出身クラブは鶴岡ロータリークラブです。今年度、初めてクラブ外から講師を招いての例会となります。今月はロータリー財団月間となりますのでロータリー財団のお話をお願いしておりますのでよろしくお願いいたします。

先日、東京出張がありましたので新装なった東京駅を見てきました。大変な人ばかりで有りましたが、建設当時の

姿に返った駅舎に感心して参りました。外装も格調高く感じられましたし、内部の装飾も素晴らしいものでした。こういった仕事のできる職人さんがまだ居るのだと感心してきたところです。内部の装飾も多分鏝絵のような技法で制作したのだと思いますが一見の価値は有ると思います。ぜひ、機会があれば見ていただきたいと思います。

さて、今日はロータリー財団のお話をいただきます。来週はお待ちかねの新そば例会となりますのでよろしくお願いいたします。来週は20日から22日へ変更になりますので間違えないようお願いいたします。



鹿野淳一・伊藤和子／本日はご遠方より嶺岸様より貴重なお話を頂きまして誠にありがとうございました。

長橋正人／先日の家内の誕生日の際には素敵なお花をありがとうございました。嶺岸さんの卓話に感謝します。

本日出席・修正出席

| | 会員総数 | 出席義務出席数 | 出席会員数 | 出席率 |
|--------------------------|---|---------|-------|--------|
| 本日出席 | 40名 | — | 27名 | — |
| 修正出席 | 40名 | 40名 | 28名 | 70.00% |
| 他クラブで メイクアップ された会員 | (指名委員会) 会田茂夫 金子昌弘 後藤完司 佐藤登美子 斎藤 眞 佐竹純一 佐藤吉信 遠藤隆一 今野久仁正 安藤英男 鹿野淳一 | | | |



ゲスト卓話 ロータリー財団の話

地区ロータリー財団委員会
嶺岸 禮三 氏(鶴岡RC)



「未来の夢計画」

- Future Vision Plan 次の100年への挑戦
 - 理念宣言 ●地区の成長策が最大
- ハイソック地区高い評価
 - 補助金は2種類
 - 新地区補助金 ●グローバル補助金
 - どちらも使える3つの活動
 - 人道的支援 ●青少年 ●YIT

「未来の夢計画」の目的

- ・プロジェクトと運営を職業化する
- ・グローバルな成長が期待できるロータリーの単任活動に重点を絞ること
- ・地元と海外、両方の活動を支援すること
- ・地区レベルとクラブレベルで、ロータリー財団が自分たちのものであるという自覚を高めること
- ・ロータリーの公共イメージを向上させること

「六つの重点分野」

- 平和と紛争予防/紛争解決
- 母子の健康
- 教育奨励と技能
- 基本的教育と識字率向上
- 水と衛生設備
- 経済と地域社会の発展

「新地区補助金」と「グローバル補助金」

| 新地区補助金 | グローバル補助金 |
|---|--|
| <ul style="list-style-type: none"> ●地区の将来を主とする教育的および人道的活動 ●年に一度、一括で持ちこたれる補助金 ●近視的視野の小さい活動やプロジェクト ●地元と海外の活動に資金を配分 ●幅広い視野で、幅広い取組が与えられる | <ul style="list-style-type: none"> ●長期的なプロジェクト ●比較的高額な投資と長期可能な成果 ●重点分野との合致 ●国際財団補助金(WFP)との連携 ●プロジェクト・クラブ/地区が企業した補助金活動 ●ハイソックプロジェクト |

「R財団への寄付」

年次寄付

ユニバースファンド → 1年間投資運用

2011-12 2012-13 2013-14 2014-15 2015-16

「資金の支給方法」

年次ユニバースファンド

- 地区財団委員会 (District Designated Fund 50%)
 - 30% (最高)
 - 30% (最低)
 - 新地区補助金
 - グローバル補助金
- 国際財団委員会 (World Fund 50%)
 - その他

「業務サイクル」

新地区補助金

7/1 7/1 7/1 7/1

申請受付 採択決定

7/1 7/1 7/1 7/1

申請受付 採択決定

「業務サイクル」

グローバル補助金

7/1 7/1 7/1

申請受付 採択決定

7/1 7/1 7/1

申請受付 採択決定

「地区財団委員会」

- 地区財団委員会
 - ユニバース基金委員会
 - ロータリー基金委員会
 - 地区委員会
 - 資金管理委員会
 - 活動/教育/事業委員会
 - 監査委員会
- 地区財団委員会
 - 財団奨励/学友会委員会
 - 地区YPO/ユニバース委員会
 - 職業訓練委員会(YPI)
- 地区財団委員会
 - 監査委員会

「2800地区の新地区補助金」

2015年7月1日開始

2015年7月1日開始

2015年7月1日開始

「Q & A」

新地区補助金について

Q1: 地区財団補助金の金額は、いくらですか？

Q2: 何に使えますか？

Q3: 手続は？

Q4: 地区財団補助金の承認/不承認は、どのようにしてききますか？

Q5: 地区財団補助金はいつ入金になりますか？

Q6: プロジェクトが終わったら、どうしたらいいのですか？

「Q & A」

グローバル補助金について

Q1: 6つの重点分野とはどんなものですか？

Q2: 補助金の額は、どのくらいになりますか？

Q3: どのくらいに使えますか？

Q4: どんなタイムスケジュールですらめらなっていますか？

Q5: 詳細な資料はどのように見られますか？

Q6: クラブは、グローバル補助金をつかえないのですか？

近隣クラブ例会案内

| 月曜日 | 火曜日 | 水曜日 | 木曜日 | 金曜日 |
|-----------------|---------------------------------------|--------------|---------------|--------------|
| 山形西 大沼デパート | 山形南 ホテルキャッスル | 山形 山形グランドホテル | 山形北 山形グランドホテル | 山形東 ホテルキャッスル |
| 中山 料亭むらくま | 山辺 料亭さつき | かみのやま 月岡ホテル | 寒河江 グランデール寒河江 | 天童 滝の湯ホテル |
| 天童西 ホテル王将 | 寒河江さくらんぼ ホテルシンフォニー | 天童東 天童ホテル | | |
| 山形イブニング パルスグランド | ※ 欠席したらメイクアップ、メイクアップしたら出席委員長までご連絡下さい。 | | | |

2012～2013年度国際ロータリーテーマ／奉仕を通じて平和を



山形中央ロータリークラブ クラブ会報 CLUB NEWS

WEEKLY REPORT YAMAGATA CENTRAL



国際ロータリー第2800地区 第5ブロック 山形中央ロータリークラブ 「20年を祝し、次の10年へ」

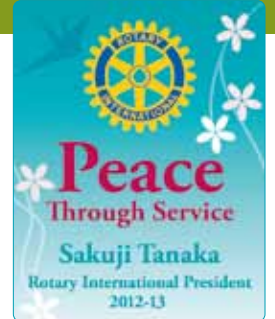


〒990-0031 山形市十日町1-1-26 歌懸稲荷神社社務所ビル2F TEL (023) 632-7777 FAX (023) 624-5200

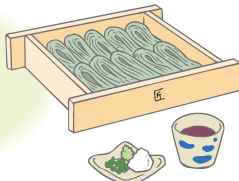
例会 毎週火曜日12:30～13:30(但し第5週は18:30～) 会場 ホテルメトロポリタン山形

- | | | |
|------------------|----------------|-------------------------------|
| ■ 会 長 鹿野 淳 一 | ■ 職業奉仕 遠藤 隆 一 | ■ 副 幹 事 江目 祐 一 |
| ■ 会長エレクト 板垣喜代志 | ■ 社会奉仕 長橋 正 人 | ■ 会 計 小林 敏 郎 |
| ■ 副 会 長 三浦 龍 夫 | ■ 新世代奉仕 安部 敏 真 | ■ S A A 佐藤 吉 信 |
| ■ 直前会長 安藤 英 男 | ■ 国際奉仕 齊藤 和 子 | ■ 田中 作次 (八潮RC) |
| ■ クラブ管理運営 金子 将 人 | ■ 幹 事 伊藤 和 子 | ■ 和田 廣 (南陽東RC) |
| | | ■ 第5ブロックガバナー補佐 千歳 徹 (山形イグナRC) |

◆日時／2012.11.22 18:30 ◆例会場／鉄一会館



そば例会



本日出席・修正出席

| | 会員総数 | 出席義務出席数 | 出席会員数 | 出席率 |
|------------------|--|---------|-------|-----|
| 本日出席 | 40名 | — | 22名 | — |
| 修正出席 | 40名 | 40名 | 32名 | 80% |
| 他クラブでメイクアップされた会員 | (山形) 金子昌弘 板垣喜代志 (山形北) 川合勝芳 佐藤登美子 (イブニング) 板垣喜代志 | | | |