



山形中央ロータリークラブ クラブ会報 CLUB NEWS

2015-2016年度国際ロータリーテーマ／世界へのプレゼントになろう

vol.
1036

2014・2015
MEETING

国際ロータリー第2800地区 第5ブロック 山形中央ロータリークラブ「ロータリーを楽しもう!」



〒990-0031 山形市十日町1-1-26 歌懸稲荷神社社務所ビル2F TEL(023)632-7777 FAX(023)624-5200

例会 毎週火曜日12:30～13:30(但し第5週は18:30～) 会場 ホテルメトロポリタン山形

- | | | |
|----------------------|---------------------|---|
| ■ 会 長 丹野 秀 樹 | ■ 職業 奉 仕 長 橋 正 人 | ■ 副 幹 事 金 子 将 人 |
| ■ 会長 エレクト 小 泉 俊 哉 | ■ 社会 奉 仕 深 瀬 隆 志 | ■ 会 計 金 子 将 人 |
| ■ 副 会 長 奥 山 宏 | ■ 青 少 年 奉 仕 伊 藤 和 子 | ■ S A A 阿 部 美 春 |
| ■ 直 前 会 長 三 浦 龍 夫 | ■ 国 際 奉 仕 佐 竹 純 一 | ■ 国 際 羅 塔 利 會 長 K.R.ラビンドラン(スリランカ) |
| ■ クラブ 管理 運 営 朝 倉 克 尚 | ■ 幹 事 長 谷 川 淳 | ■ 第 2800 地 区 ガ バ ナ ー 酒 井 彰 (米 沢 上 杉) |
| | | ■ 第 5 ブ ロ ッ ク ガ バ ナ ー 補 佐 板 垣 喜 代 志 (山 形 中 央) |



世界へのプレゼントになろう

◆日時／2015.7.28 12:30 ◆例会場／ホテルメトロポリタン山形 ◆ソング／四つのテスト

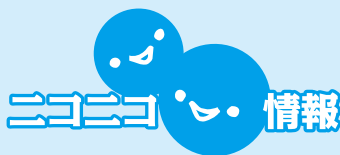
会長挨拶



皆さんこんにちは。先週の例会は伊藤和子会員以来の外でのビアパーティということで、多くの方々にご参加いただきありがとうございました。私も40年ぶりにアロハを着て参加し、非常に楽しく過ごすことが出来ました。今年度はいろんなことをやりたいと考えております。9月には豪華バスでのナイター観戦を企画しておりますので楽しみにしてください。

さて、今月10日に、小泉会員や他の仲間達と能登へ

行って来ました。地図では1日で回れる規模とと思っていましたが、2、3日は必要と感じました。改めてじっくりと行ってみたいところですね。以前若いころバイクに乗っていたが、子育ても終わり再度乗り始めるような、所謂リターンライダーの事故が多いようです。頭では出来ると考えているが、身体がついていかないという事と考えられます。我が家でも最初は女房も心配しておりましたが、最近はいつ行くの?と聞いてきます。自分の過ごし方があるからでしょう。私も趣味も多いものですがいろいろなことを皆さんに伝えていきたいと思いま



丹野秀樹・長谷川淳／前回のビアパーティでの多くの方々の参加ありがとうございました。天気にも恵まれ、楽しく過ごすことが出来ました。今日は長橋会員の卓話ありがとうございました。次回の卓話も楽しみにしております。また、今日は板垣会員にはお土産をいただきありがとうございました。大変美味しくいただきさせていただきました。

石山徳昭／長橋会員のそば栽培チャレンジがんばれ。卓話に感謝して。

伊藤和子／ビアパーティーでは、いつものバドガールをご利用頂きまして誠にありがとうございました。

本日出席・修正出席

	会員総数	出席義務出席数	出席会員数	出席率
本日出席	43名	—	22名	—
修正出席	43名	35名	31名	88.57%
他クラブでメイクアップされた会員	(イブニング) 金子昌弘			



会員卓話 モンゴルでの蕎麦の栽培を

(株)長橋製粉 長橋正人 会員

モンゴル概要

北緯47° でカラフトの南部に位置し、北海道の北くらいである。

- ・高原地で-18°~-30°になる。
- ・夏でも最高で25°位。
- ・寒暖の差が大きい。
- ・ジャガイモ、ニンジン、麦など栽培し、野菜はほぼ採れない。
- また、雨量が少ない。

これまで中国内蒙古自治区で2000年から契約栽培を始め、2011年を最後に中国人とのトラブルで中止していた。

第1回目の試験栽培を実施したが、雨が降らず、1ヶ月半でようやく芽が出、その後豪雨で写真は来ないが、おそらく失敗だろうと予想している。

これからの蕎麦はロシアからの輸入が主流になるだろうと思われる。



近隣クラブ例会案内

月曜日	火曜日	水曜日	木曜日	金曜日
山形西 大沼デパート	山形南 ホテルキャッスル	山形 山形グランドホテル	山形北 山形グランドホテル	山形東 ホテルキャッスル
中山 ひまわり館	山辺 料亭さつき	上山 月岡ホテル	寒河江 グランデール寒河江	天童 滝の湯
天童西 ホテル王将	寒河江さくらぼ ホテルシンフォニー	天童東 天童ホテル		
山形イブニング パレスグランデール	※ 欠席したらメーカーアップ、メーカーアップしたら出席委員長までご連絡下さい。			



山形中央ロータリークラブ クラブ会報 CLUB NEWS

2015-2016年度国際ロータリーテーマ「世界へのプレゼントになろう」

vol.
1037
2014・2015
MEETING

国際ロータリー第2800地区 第5ブロック 山形中央ロータリークラブ「ロータリーを楽しもう!」



〒990-0031 山形市十日町1-1-26 歌懸稲荷神社社務所ビル2F TEL(023)632-7777 FAX(023)624-5200

例会 毎週火曜日12:30~13:30(但し第5週は18:30~) 会場 ホテルメトロポリタン山形

- | | | |
|------------------|------------------|------------------------------|
| ■会 長 丹野 秀 樹 | ■職業 奉 仕 長 橋 正 人 | ■副 幹 事 金 子 将 人 |
| ■会長 エレクト 小 泉 俊 哉 | ■社会 奉 仕 深 瀬 隆 志 | ■会 計 金 子 将 人 |
| ■副 会 長 奥 山 宏 | ■青少年 奉 仕 伊 藤 和 子 | ■S A A 阿 部 美 春 |
| ■直前 会 長 三 浦 龍 夫 | ■国際 奉 仕 佐 竹 純 一 | 国際ロータリー会長 K.R.ラビンドラン(スリランカ) |
| ■クラブ管理運営 朝 倉 克 尚 | ■幹 事 長 谷 川 淳 | 第2800地区ガバナー 酒 井 彰(米沢上杉) |
| | | 第5ブロックガバナー補佐 板 垣 喜 代 志(山形中央) |



◆日時/2015.8.4 12:30 ◆例会場/ホテルメトロポリタン山形 ◆ソング/国歌・奉仕の理想

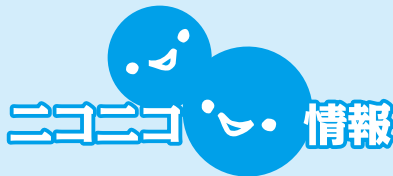
会長挨拶



新聞でお馴染みのふるさと納税制度というのがあります。

2008年に始まったもので、6年で1126億円集まったそうです。例えば10万円寄付すると、2000円を差し引いて98000円が税金から控除されます。寄付した市町村から特産品など送られてきますが、寄付した金額の50パーセント相当のものが来るそうです。山形で

すと、天童市が全国で7番目に多い寄付を受けているそうでした。今年7月で8億9000万ほどになるそうです。天童市が伸びた背景は、降雹の被害にあった農産物をどうしようかというところから出発したもので、見た目は傷ついてしまったけど味はいいもの。そして将棋の駒をつけるなどアイデアを活かしたことにより更に伸びることになったそうです。この制度が良いものなのかどうかはわかりませんが、私も恩恵を受けようかなと考えております。



常にタイムリーなお話を頂きました。また、日本一の芋煮会実行委員として長瀬様佐藤様大変暑い中お疲れ様です。芋煮会の成功をご祈念いたします。

三浦龍夫/大型バイクの免許取ったゾー。バイクに乗るゾー。

佐竹純一/誕生日を祝っていただきありがとうございます。この度年令と在籍年数で85に達しましたので出席免除申請をしました。それでもしつこく出席はしますよ。

丹野秀樹・長谷川淳/大高様本日の卓話ありがとうございました。地元蔵王をもつ我々にとっても非



今年度日本一の芋煮会フェスティバル実行委員会より長瀬実行委員長がPRと「ふれあい芋煮のお祝い会」に出席

本日出席・修正出席

	会員総数	出席義務出席数	出席会員数	出席率
本日出席	43名	—	23名	—
修正出席	43名	35名	31名	88.57%
他クラブでメイクアップされた会員	(山形南) 石山徳昭	(山形) 本間雅之	(山形東) 鹿野淳一 大島康志	



ゲスト卓話

山形県の火山と地震について

山形地方気象台 観測予報管理官 大高隆広氏

地震を監視

地震計
GPS

観測から情報発表まで

観測から情報発表まで

参考：火山性地震と火山性微動とは

火山性地震
火山周辺の約10kmより狭いところで発生する地震は火山性地震と呼ばれる。

火山性微動
火山性地震は発生が断続的であるのに対し、火山性微動は地下で連続的に発生する微動。

火山災害の特異性

(気象災害とは異なりますね)

- 発生頻度が低い(数十年から数百年の発生間隔)。
- 被害が大きい(現象によっては地域をほぼ破壊する)。
- 長期にわたる(現象終了まで、状況回復まで)。
- 予想が難しい(過去のデータがない)。

噴火したらどうしたらいいの？

○あわてずおちついて、気象台やマスコミ、役所等が伝える最新の情報を確認してください(デマに注意!)。

○避難先や避難方法は、防災無線・広報車、消防や警察の指示に従ってください。

平時時には、
・防災マップに目を通しておきましょう。
・山に観光を兼ねた場合、警察や消防署、気象台にお知らせください。(異常と思われる雲霧け・暴風れ・噴火 など)

蔵王山の火山活動

蔵王山火山活動マップより

過去事例からの特徴

- 噴火記録が東北の火山の中で最も多い活火山である。
- 過去の約千年間では、およそ100年に一回程度噴火が起こっている。
- 最新の噴火は西暦1940年に起こっており、今後も噴火する可能性は高い。
- 長期的に見ると、活動期ごとに噴火のタイプが全く異なっている。

山形大学 理学部教授 渡辺 隆典
20121091蔵王山噴火防災協議会

表面現象

山形大学 理学部 林 隆雄 教授 提供

噴火前観測で確認された白湯 (2014年10月8日15時頃撮影)
・15分後の噴火が確認されました
・湯水の温度に異常はありません

噴火前観測で確認された白湯 (2014年10月17日10時頃撮影)
・継続的に1時間程度噴火が確認されました
・湯水の温度に異常はありません

表面現象(赤外熱映像)

蔵王山 噴火の状況と地熱帯温度分布

火山活動のまとめ

- ・2013年1月から火山性地震と火山性微動の活動が高まっています。
- ・2013年1月以降、火山性地震や火山性地震発生時に地震変動(傾斜計)がみられることがあります。
- ・2014年10月には、過去の活動期にみられた、火山活動の高まりを象徴している可能性がある変色帯が顕著に出現しました。
- ・GNSSによる観測では変化がみられていません。
- ・火山灰や噴煙周辺で地熱帯等が変化したり出現していません。

2015年4月12日 2015年4月7日頃から地震回数が増加しています
火口周辺警戒
・規模は小さいながら火山性微動が増加しています。

2015年4月中旬以降、初平観測(傾斜計)で北東(御釜方向)上りの地殻変動がみられています。
2015年4月下旬以降火山性地震は『やや多い状態』で経過しています。
2015年5月12日以降、一日あたりの地震発生回数も10回未満で経過しています。
2015年6月18日、火口周辺警戒解除

蔵王山で発表された火山情報等

噴火警戒(火口周辺危険)

蔵王山 小規模な噴火について警戒が必要な範囲
警戒域内: 想定火口域(馬の背カールズ)から概ね1.2kmの範囲

山形県の主要な活断層

最近の地質時代に活動した証拠があり、今後も活動を繰り返す大断層を発生させる可能性があると思われる断層。

近隣クラブ例会案内

月曜日	
山形西	大沼デパート
中山	ひまわり館
天童西	ホテル王将
山形イブニング	パルスグランデール

火曜日	
山形南	ホテルキャッスル
山辺	料亭さ津き
寒河江	さくらんぼ
	ホテルシンフォニー

水曜日	
山形	山形グランドホテル
上山	月岡ホテル
天童東	天童ホテル

木曜日	
山形北	山形グランドホテル
寒河江	グランデール寒河江

金曜日	
山形東	ホテルキャッスル
天童	滝の湯

※ 欠席したらメークアップ、メークアップしたら出席委員長までご連絡下さい。